

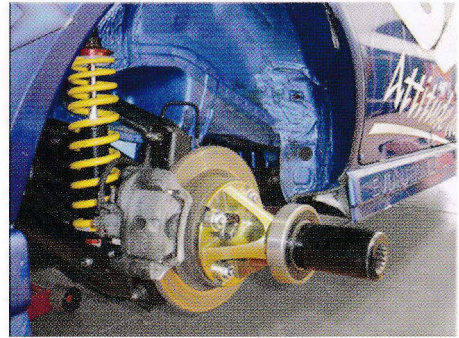


生産性が向上した新しいシャーシ・ダイナモ

Dynapack™ は、直接ホイール・ハブとつなぎ、正確に制御された油圧負荷により動力出力の計測を行います。この方式は、Dynapack™ ビルトイン・システム(Direct Coupling Plus)と呼ばれ、常に車両を正確にコントロールすることを可能にします。Dynapack™ の性能を利用すれば、要求される車両テストを文字通り指先で完全に制御することが可能です。

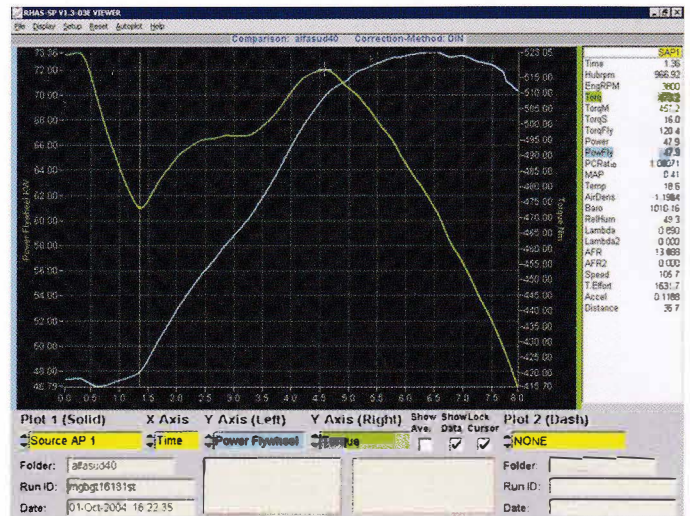
Dynapack™ の特長

- クラス最高のパフォーマンス
- RPMの設定が可能(1,10,100 単位またはユーザ定義)
- ポータブル
Dynapack™ パワー吸収ユニットのホイールに車両を取り付けるだけで車両テストが可能
- 最小の騒音レベル
インターフェースとしてタイヤを必要としないため、タイヤノイズの発生はありません。
- 低コスト
常設の必要なし。ランニングコストはほとんど発生しません。冷却用低圧水と100、110または230Vの単相電源のみで使用が可能
- 費用対効果
優秀なシャーシ・ダイナモとエンジン・ダイナモの機能を同時に有します。
- 柔軟性
結果確認のための使い易いソフトウェア
- 高い安全性
車両飛び出しなどの事故が発生しない。事故発生率が極めて少ない。(日本ではゼロ) 路上テストの必要がなくコンプライアンス上優れている。

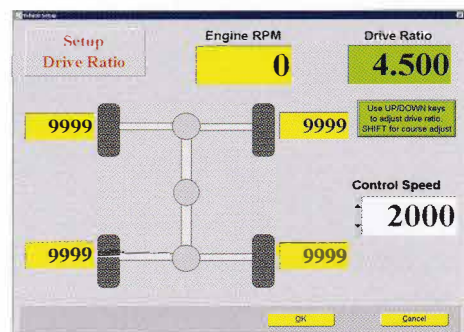


Dynapack™ ソフトウェアの特長

- ユーザフレンドリーなWindowsベースのオペレーション
- 広範囲にわたるユーザ選択オプションによる柔軟性
- 全てのパラメータを分かり易く表示
- 以下のグラフが利用可能です。
 - ・車軸トルク/車軸トルク÷GEAR 比 結果
 - ・車軸トルク÷GEAR 比 結果パワー
 - ・気圧/吸気温度 0-100°C/排気温度(EGT)200-1200°C
 - ・マニホールド又はエクゾーストVacuum/Pressure
 - ・前後トルクスプリット(4WDの場合)
 - ・AFR-Dynapack™ air fuel ratio&lambda system
 - ・アクセルレーション/トラクション/加速G
 - ・BNC差込 0~5V入力 表示
 - ・車両エンジンRPMとTPSのピックアップ表示
- ライブデータと保存データへの素早いアクセス
- 全てのグラフのズーム機能
- 解析のためのデータ保存機能
- データは数値データとして利用する事が出来、外部アプリケーションで使用するためにエクスポート可能
- 以下のユーザ定義のシステム設定が可能です。
 - ・トルク測定単位
 - ・パワー測定単位
 - ・オートマッチク/マニュアルパワー補正
 - ・AFR-Dynapack™ air fuel ratio&lambda system
 - ・アクセルレーション表示タイプ
- ユーザ定義のプロット設定が可能(例: 最小・最大 RPM)



温度、パワー、トルク、ラムダ等から選択。この例ではRPMにおけるパワーと温度を表示しています。数値表示は21種類のデータを表示します。2種類のデータを重ねてグラフに表示する事ができます。



この画面では全体のギア比(フライホイールからリアアクセルまで)が計算されます。

標準設備

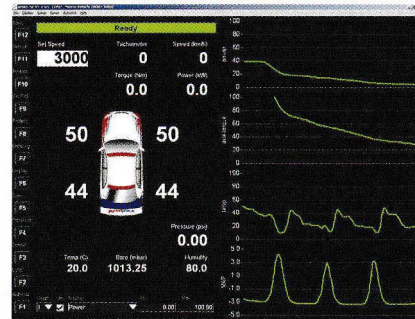
- 2WD : パワー吸収ユニットx2
- 4WD : パワー吸収ユニットx4
- 以下のアイテムを装備しております。
 - ・ 異動を容易にするホイール
 - ・ 4、5スタッドハブアダプタ
 - ・ 95-155mmPCD (3.86" to 6.1")
 - ・ 相互接続用ケーブル
 - ・ コントロールキャビネット
- PCには、以下が付属されます。
 - ・ OS:Windows
 - ・ DynapackTM ソフトウェアパッケージ
 - ・ A4カラープリンター
 - ・ キーボード、マウス、カラーモニター
- コントローラー
 - ・ エレクトロニック2WDまたは4WD DSPコントローラー
- オプション
 - ・ 1000VATrue online:二重変換、薄型UPS (推奨オプション)
 - ・ 200-1200°C K-TYPE排気温度計
 - ・ FLUKE TP81 コネクター
 - ・ 6スタッド ハブ アダプタ
 - ・ BNCコネクター用通信配線
 - ・ DynapackTM AFR計 配線セット
 - ・ カスタムメイド ハブ アダプター
 - ・ 冷却ファン
 - ・ 冷却ホース
 - ・ 5種排気ガス分析器



オペレーションモード

DynapackTM には、以下の3つのオペレーションモードをサポートします。これらのモードは、キーボードのファンクションキーから選択が可能です。

- F1 Autoplot : ユーザ定義の時間、RPM範囲で制御し、パワーとトルクをグラフにします。また、センサーが使用されている時、AFR、またはラムダ、温度などをモニタします。
- F2 Load Mode : ユーザ定義の負荷をアクスルに掛けます。RPMはパワーを伴って変化します。無限に続く登坂状況、またはユーザ定義の登坂状況をシミュレートします。
- F3 Speed Mode : DynapackTM は、車両を常にユーザ定義のRPMで制御します。いかなるスピード、スロットル設定においても定常状態のパワー、トルクなど測定しますので、エンジンマネージメントシステムにおける燃料と点火の設定を行う際に効果的です。



DynapackTM ステータスパネルでは、リアルタイム表示。複数のリアルタイムグラフ表示を選択する事ができます。

DynapackTM モデル別仕様

DAQPLUS	2WD				4WD							
DAQPLUS MODEL	2	3	4	5	22	33	43	53	44	54	55	
Total capacity HP	402	925	1233	1390	804	1850	2158	2317	2466	2625	2779	
Total capacity KW	300	690	920	1036	600	1380	1610	1728	1840	1958	2073	
Total capacity lb/ft	1475	2212	2950	3319	2950	4424	5162	5531	5900	6269	6638	
Total capacity Nm	2000	3000	4000	4500	4000	6000	7000	7500	8000	8500	9000	
Hub rpm	2200				2200							
Road speed kph	320				320							
Road speed mph	200				200							
Software features	All				All							
Wheel unit weight (kg)	220	280	280	280	220	280						
Wheel unit width (mm)	500	700			500	700						
Wheel unit length (mm)	1000				1000							
Wheel unit height (mm)	600	630			600	630						
Max load per axle (kg)	1500				1500							
Shipping weight (kg)	835	1060	1060	1060	1430	1670	1670	1670	1670	1670	1670	
Shipping capacity (m3)	3.8	3.8	3.8	3.8	5.7	5.7	5.7	5.7	5.7	5.7	5.7	

* 仕様は予告なく変更する場合があります。